

1.



Verilen harita, Türkiye'deki illerin güneşlenme süresini göstermektedir. Haritada mavi ve yeşil tonlar en az güneşlenme süresi olan yerleri, mor ve kırmızı tonlar ise en fazla güneşlenme süresi olan yerleri ifade etmektedir.

Buna göre, “--- ilinin güneşlenme süresi, --- iline göre fazladır.” ifadesindeki boş bırakılan yerlere getirilmesi gereken iller sırasıyla aşağıdakilerin hangisinde doğru verilmiştir?

A) Ankara - Batman

B) Afyon - Mersin

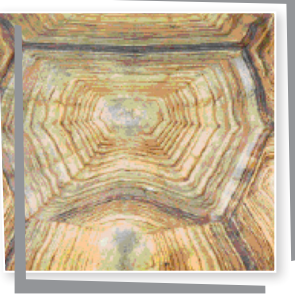
C) Adıyaman - Rize

D) Iğdır - Malatya

2. Kaplumbağaların kabukları iç içe geçmiş halkaların oluşturduğu parçalardan meydana gelir. Bu parçaların en belirgin olanının çizgi sayısı, kaplumbağanın yaşını gösterir. Kaplumbağa her iki halkada bir yaş yaşlanır.

Bu bilgiye göre aşağıda kabuklarından görünüm verilen kaplumbağaların hangisi diğerlerinden daha gençtir?

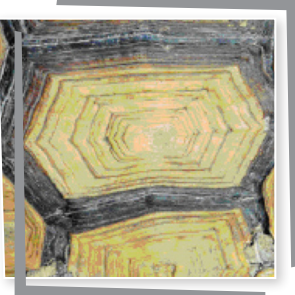
A)



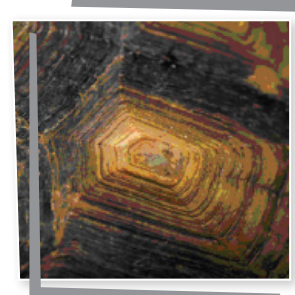
B)



C)



D)



1.

I.

Galal tazısının görünümü tam bir denge ve zarafet bütünüdür. Bu köpeklerin tüylerinde ikiden fazla renk vardır. İnce ve tazi görünümü, kuyruk ve kulak uçlarındaki tüylerle tamamlanır.

II.

Afgan tazısının uzun salınımlı tüylerinin altında oldukça atletik ve çevik bir vücudu vardır. Afgan tazısı ipeksi, uzun tüyleri ile ön plana çıkar. Bu cinsin tüylerinin kesinlikle tıraşlanması veya kırılmaması gerekir.

III.

İrlandalı kurt tazısı, fizik olarak oldukça güçlü ve atletik bir vücuda sahiptir. Görünüşü; sert, kaba ve çok bakımsızdır. Renkleri çoğunlukla gridir.

Aşağıdakilerden hangisi özellikleri verilen bu köpeklerden herhangi biri değildir?

A)



B)



C)



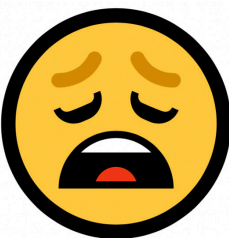
D)



2. Köydeki evimize ulaşana kadar canımız çıktı, desem yeridir. Zaten ev oldukça engebeli bir yerdeyken bunun üstüne bir de kar yağışı eklendi. Kemal, benden önce eve ulaşmıştı. Ona eve ulaşır ulaşmaz şömineyi yakmasını söylemiştim. Eve sonunda ulaştım, içeri girdim ki ne göreyim: Ateşi yakmamış, telefonla oynuyor. Kan beynime sıçradı.

Parçada sözü edilen kişinin yaşadığı duygu durumunu en iyi ifade eden emoji aşağıdakilerden hangisidir?

A)



B)



C)



D)



4.



Verilen krokiyle ilgili aşağıdakilerden hangisi söylenemez?

- A) Manav, marketin kuzeybatısındadır. B) Okul, pazar yerinin kuzeyinde yer alır.
C) Otopark ile oyun parkı karşı karşıya bulunur. D) Sıla'nın evi ile manav arasında oyun parkı bulunur.

5.

Yılda bir kere çıldırır ağaçlar sevincinden
Rabbim ne güzel çıldırır.
Yılda bir kere uzatır avuçlarını yaprak
Sevincinden titreyerek,
Yılda bir kere kendini verir toprak.

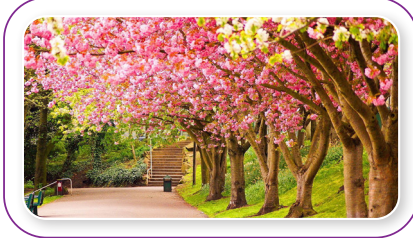
Bedri Rahmi Eyüboğlu

Aşağıdakilerden hangisi bu şiirde söz edilen mevsime ait bir görsel olabilir?

A)



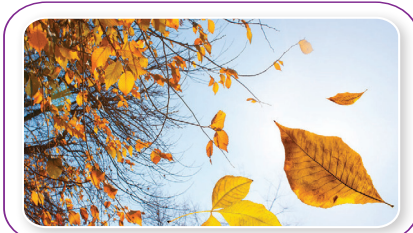
B)



C)



D)



10. Bir apartmandaki 1, 2, 3, 4 ve 5 numaralı dairelere gelen mektuplar ile ilgili bilinenler aşağıdaki gibidir:

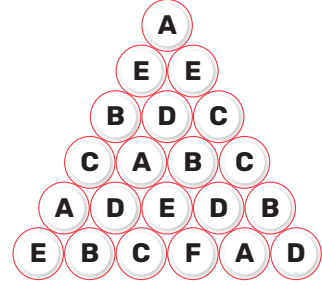
- Her daireye sadece bir adet mektup gelmiştir.
- Postacı, mektupları posta kutusuna atarken yaptığı yanlışlık şöyledir: 1 numaralı dairenin mektubunu 2 numaralı dairenin posta kutusuna, 2 numaralı dairenin mektubunu 3 numaralı dairenin posta kutusuna olacak şekilde tüm mektupları birer sıra atlayarak posta kutusuna atmıştır.
- Durumu düzeltmek için posta kutularını açan apartman görevlisi de yanlışlık yapıp mektupları birer sıra atlayarak tekrar posta kutusuna atmıştır.

Bu bilgilere göre 3 numaralı dairenin kendisine gelen mektubu alabilmesi için hangi dairenin posta kutusunu açması gerekir?

- A) 4 numaralı daire
B) 1 numaralı daire
C) 5 numaralı daire
D) 2 numaralı daire

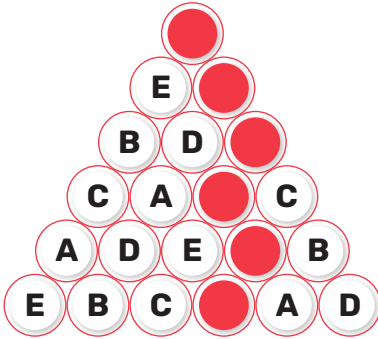
11.

Öğrenciler bir kelime oyunu bulmuşlardır. Bu oyuna göre öğrenciler yanda verilen piramidin tepesinden birbirine bağlı çemberler boyunca ilerleyerek tabana ulaşacaktır. Oyunun kuralı gereği yol boyunca her harf bir kez kullanılacaktır.

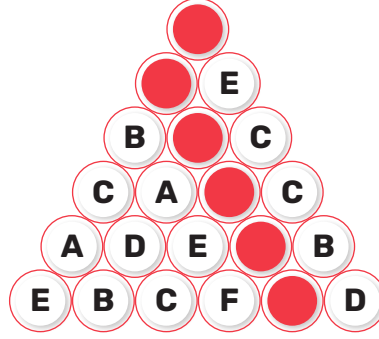


Buna göre aşağıdakilerden hangisi, tabana doğru yoldan ulaşan bir öğrencinin oluşturduğu şekil olabilir?

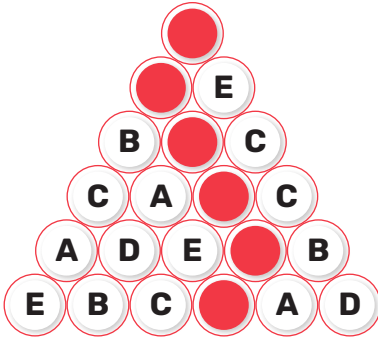
A)



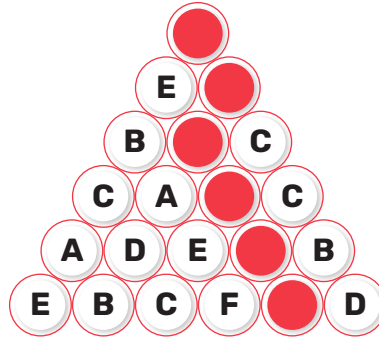
B)



C)



D)



9. Roman, macera, hikâye, anı türlerinden ikişer kitap; şiir türünden sadece bir kitabı bulunan Oğuz, kitaplığını yeniden düzenlemek istiyor. Yan yana ve alt alta üçer ayrı bölümü olan kitaplığına tüm kitaplarını yerleştirmek isteyen Oğuz belirli bir düzene göre kitaplarını sıralıyor. Bu düzenle ilgili olarak bilinenler şunlardır:

- Roman türünde olan kitaplarını sol üst bölümden başlayarak alt alta yerleştiriyor.
- Macera ve hikâye türüne ait kitapları yan yana koyuyor.
- Alt bölümlere ise yalnızca anı ve şiir türünde olan kitapları karışık sıralıyor.

Oğuz'un yeni düzenlediği kitaplıkla ilgili olarak,

- I. Kitaplığın 2. rafında roman, macera ve hikâye kitapları yer alır.
- II. Kitaplığın 2 ve 3. katında aynı kitap türleri yer alır.
- III. Sol üst bölümde yukarıdan aşağıya roman ve anı kitapları vardır.
- IV. Şiir kitabı, macera kitaplarının olduğu sıranın altında yer alır.

ifadelerinden hangileri kesinlikle doğrudur?

- A) I ve II. B) I ve III. C) II ve IV. D) III ve IV.

10.



Yukarıda verilen kelime bulutundan bir şifre oluşturulacaktır. Bu şifre, buluttan seçilecek herhangi bir kelimenin üçüncü harfi ile başlayan bir sözcük ve oluşturulan bu sözcüğün harf sayısını gösteren rakamdan meydana gelecektir.

Buna göre aşağıdakilerden hangisi bu kelime bulutundan oluşturulacak bir şifre olabilir?

- A) ZABITA5 B) NALBANT6 C) ABONE5 D) ŞEMSİYE7

1.

KEMAL SUNAL'I*Vefatının 22. Yıl Dönümünde de
Unutmadık.***Aldığı Ödüller**

- Liseler arası tiyatro yarışmasında
"En İyi Karakter Oyuncusu" ödülü
- Antalya Film Festivali'nde
"En İyi Erkek Oyuncu" (1976, *Kapıcılar Kralı*)
- Ankara Film Festivali'nde
"En İyi Erkek Oyuncu" (1989, *Düttürü Dünya*)
- Antalya Film Festivali'nde
"Yaşam Boyu Onur Ödülü" (1998)



- 11 Kasım 1944'te İstanbul'da doğdu.
- 3 Temmuz 2000'de bindiği uçakta kalp krizi geçirerek hayatını kaybetti.
- Aslen Malatyalıdır.
- Okuduğu okullar: Mimar Sinan İlkokulu, Vefa Lisesi, Marmara Üniversitesi İletişim Fakültesi Radyo Televizyon ve Sinema Bölümü
- Mezun olduktan sonra profesyonel tiyatro oyunculuğuna 1966'da başladı.
- 26 yıllık sanat hayatında 82 filmde oynadı (6 yan rol, 76 başrol).
- 12 tiyatro oyununda rol aldı (1966-1973).

Oynadığı diziler (1993-1996)

- ↳ Saygılar Bizden
- ↳ Şaban ile Şirin
- ↳ Şaban Askerde
- ↳ Bay Kamber

İlk sinema filmi: Tatlı Dillim (1973)**En sevilen filmleri:**

Tosun Paşa, Hababam Sınıfı Serisi, Şaban Serisi, Meraklı Köfteci, Sakar Şakir, Yüz Numaralı Adam, Bekçiler Kralı, Zübük, Sahte Kabadayı, Avanak Abdi, Korkusuz Korkak, Şark Bülbülü, Süt Kardeşler, Doktor Civanım, Yedi Bela Hüsnü, Postacı, Köyden İndim Şehire, Şabanoğlu Şaban, Kibar Feyzo, Mavi Boncuk, İbo ile Güllüşah, Salak Milyoner

Bu infografikteki bilgilerle aşağıdakilerden hangisi ilişkilendirilemez?

A)



B)



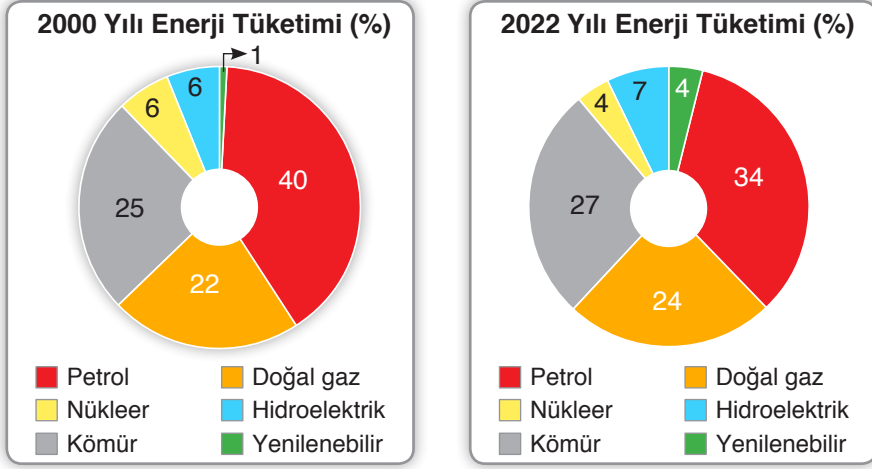
C)



D)



3.

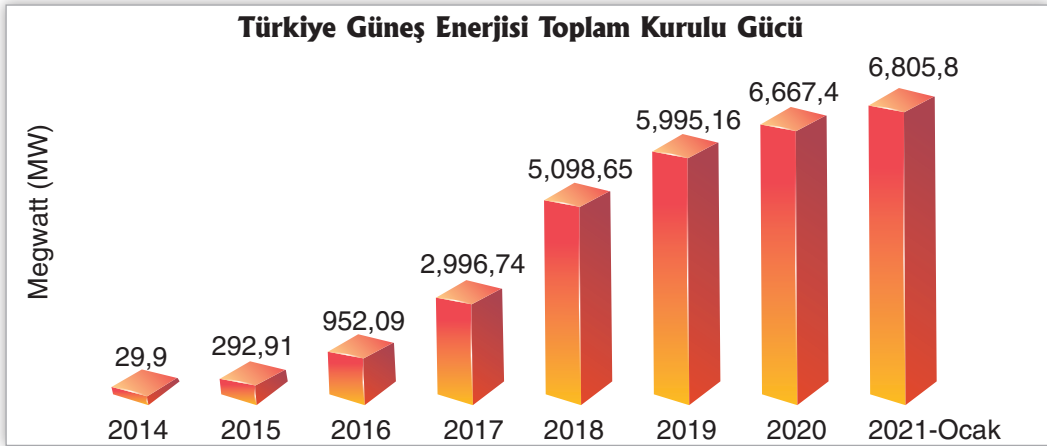


2000 ve 2022 Yıllarına Ait Enerji Tüketimi

Verilen grafiklere göre aşağıdakilerden hangisi yanlıştır?

- A) Doğal gaz tüketimi, 2000 yılında %22 iken 2022 yılında %24 olmuştur.
B) 2000 yılında kömür tüketimi 2022'deki tüketimden daha fazladır.
C) 2022 yılında nükleer enerji tüketimi 2000 yılına göre azalmıştır.
D) 2022 yılında petrol tüketimi 2000 yılına göre azalmıştır.

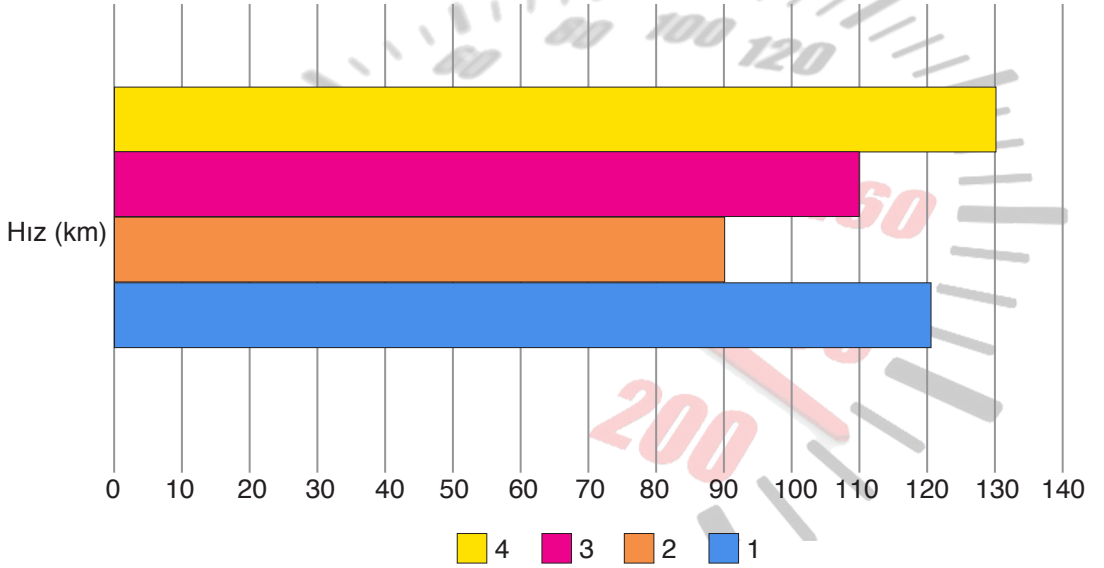
4.



Bu grafiğe bakılarak aşağıdakilerden hangisine ulaşamaz?

- A) Türkiye'nin güneş enerjisi toplam kurulu gücü, 2018'de 5 milyonu aşmıştır.
B) Türkiye'nin her geçen yıl güneş enerjisi kurulu gücü artmaktadır.
C) Türkiye, 2017 yılından itibaren güneş ışığını daha çok almıştır.
D) Bir önceki yıla göre en çok artış 2018'de olmuştur.

6. Buket Hanım, tatile giderken farklı illerden geçmiştir. Tatil yerine gittiğinde ise arabadaki yol bilgisayarına bakmıştır. Yol bilgisayarının tatile giderken geçtiği iller ve bu iller arasındaki ortalama hızını gösteren grafik aşağıda verilmiştir.



Yol bilgisayarının verdiği grafikte bu illerin adının yerine numaralar vardır ve her bir numara bir ili göstermektedir. Gittiği yollarla ilgili Buket Hanım'ın emin olduğu bilgiler şunlardır:

- Sinop-Samsun arasını, Samsun-Ordu arasına göre hızlı katetmiştir.
- En hızlı Trabzon-Rize arasını katetmiştir.
- Giresun-Trabzon arasını, Samsun-Ordu arasına göre 30 km daha hızlı katetmiştir.

Bu bilgilere göre grafikteki numaralanmış yerlere getirilecek ifadeler aşağıdaki tabloların hangisinde doğru verilmiştir?

A)

1	Samsun-Ordu
2	Giresun-Trabzon
3	Sinop-Samsun
4	Trabzon-Rize

B)

1	Sinop-Samsun
2	Giresun-Trabzon
3	Samsun-Ordu
4	Trabzon-Rize

C)

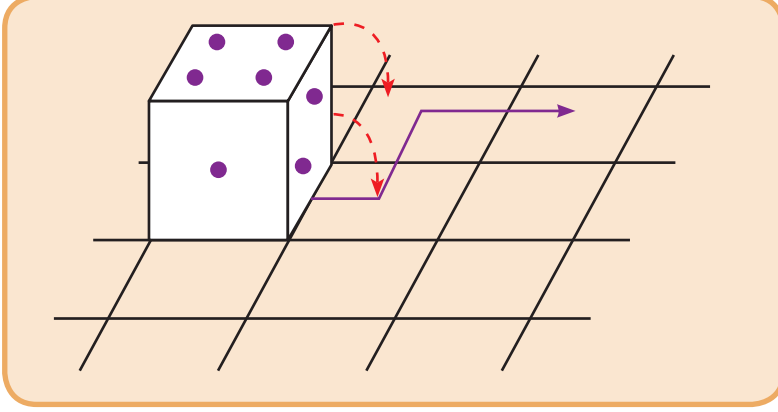
1	Giresun-Trabzon
2	Samsun-Ordu
3	Sinop-Samsun
4	Trabzon-Rize

D)

1	Giresun-Trabzon
2	Trabzon-Rize
3	Sinop-Samsun
4	Samsun-Ordu



1. Her bir zar da 1'den 6'ya kadar rakamları ifade edecek sayıda noktalar bulunur. Zarın karşılıklı iki yüzündeki noktaların toplamı ise daima 7'yi verir.



Buna göre şekildeki zar, devire devire mor okun gösterdiği kareye getirildiğinde zarın üstünde kalan sayı aşağıdakilerden hangisi olur?

- A) 1 B) 3 C) 5 D) 6
2. Aşağıda ilçe geneli yapılacak olan bir yarışmanın afişi yer almaktadır.

İSTİKLAL MARŞINI GÜZEL OKUMA YARIŞMASI

Allah, bu millete bir daha **İstiklal Marşı** yazdırmasın.
Mehmet Âkif Ersoy

SON BAŞVURU
01.03.2023

ÖDÜLLER
Birinciye: Bilgisayar
İkinciye: Bisiklet
Üçüncüye: Tablet

Ön Eleme
10.03.2023
Final ve Ödül Töreni
12.03.2023
Yer
Mehmet Âkif Ersoy Kültür Merkezi

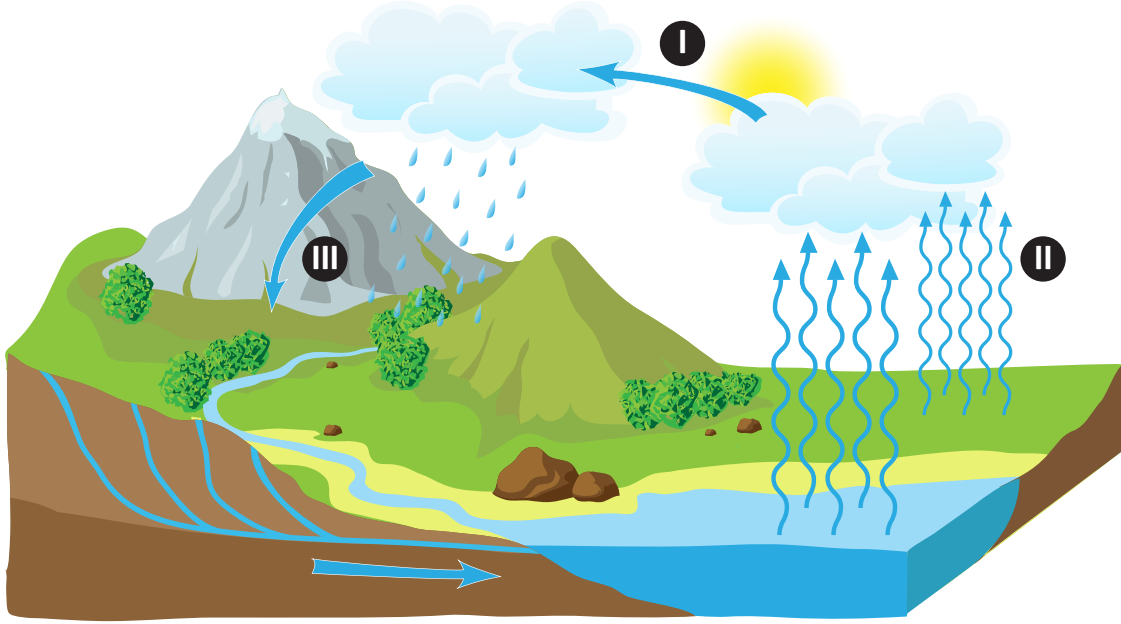
Bu afişten hareketle,

- I. Ön elemelerde birinci olana bilgisayar verileceği
- II. 1 Mart'tan sonra yarışmaya başvuru kabul edilmeyeceği
- III. Ödüllerin Mehmet Âkif Ersoy Kültür Merkezi'nde verileceği
- IV. Hangi yaş grubunun yarışmaya katılabileceği

bilgilerinden hangilerine ulaşılabilir?

- A) I ve III. B) I ve IV. C) II ve III. D) II ve IV.

1. Suyun hâl değiştirerek yeryüzü ile atmosfer arasındaki sürekli dolanımına “su döngüsü” denir. Su kaynakları Güneş’in etkisiyle buharlaşarak bulutları oluşturur. Bulutlarda biriken küçük su damlacıkları soğuk bir hava tabakasına rastlayınca yoğuşur; yağış olarak tekrar yeryüzüne iner ve bu yağışlar su kaynaklarını oluşturur. Su kaynakları Güneş’in etkisiyle tekrar buharlaşarak gökyüzüne yükselir. Bu döngü böyle hiç durmadan devam eder.



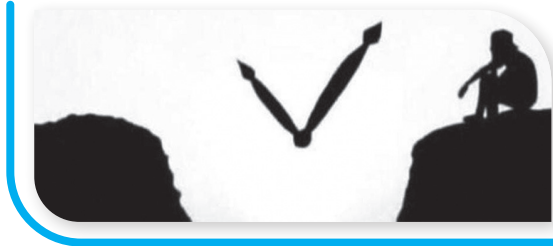
Bu döngüye ait görselde yer alan numaralarla ilgili,

I.	Buharlaşma
II.	Yoğuşma
III.	Yağış

eşleştirmelerinden hangileri doğrudur?

- A) Yalnız I. B) Yalnız III. C) I ve II. D) II ve III.

2.



Bu görsellerde verilmek istenen mesajı en iyi anlatan ifade aşağıdakilerden hangisidir?

- A) Boş zaman yoktur, boşa geçen zaman vardır. B) Geçmiş hiçbir zaman geriye getiremeyiz.
C) Bu hayatta her şeyin bir zamanı vardır. D) Vakit, nakittir.